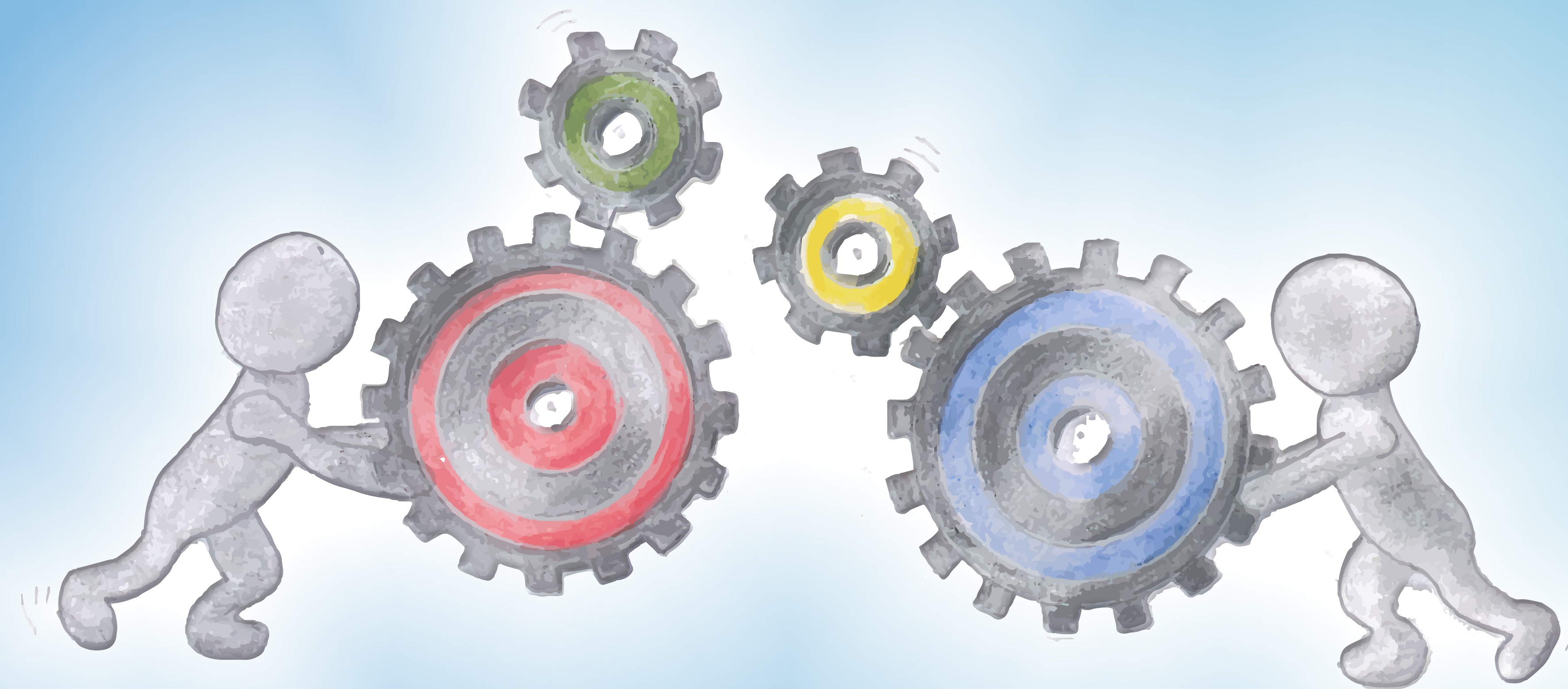


# Unser Leitbild



## Präambel

Für die Bürgerinnen und Bürger handeln wir im Rahmen der gesetzlichen Möglichkeiten - ganz im Sinne von fördern und fordern - mit dem Ziel ein Leben zu ermöglichen, das der Würde des Menschen entspricht und unter einer aktiven Mitarbeit der Bürgerinnen und Bürger zu einer Eingliederung in den Ausbildungs- und/oder Arbeitsmarkt führt.

Unser Leitbild dient als Orientierung für die tägliche Arbeit und das Miteinander.

Unsere Betrachtungsweise ist ganzheitlich, ohne dabei die individuellen Aspekte außer Acht zu lassen. Wir begegnen uns auf Augenhöhe.

## Wirtschaftlichkeit

Wir gehen mit den vorhandenen Ressourcen verantwortungsbewusst, wirtschaftlich und zielgerichtet um.

Zu Ressourcen zählen wir nicht nur die finanziellen und materiellen Ressourcen, sondern auch die Faktoren Zeit, Gesundheit, Fähigkeiten, Kompetenzen und Motivation.

## Strukturqualität

Wir haben klare Strukturen, Zuständigkeiten und Aufgabenverteilungen, welche nach innen und außen transparent dargestellt werden.

**Wir verstehen uns als eine lernende und dynamische Institution,  
die sich weiterentwickelt.**

**Unser Leitbild soll leben und gelebt werden.**

**Dafür sind wir alle verantwortlich!**

## Ergebnisqualität

Durch den Austausch und den Vergleich zu anderen Einrichtungen, streben wir eine fortlaufende Qualitätsverbesserung an.

Aus-, Fort- und Weiterbildung sind Voraussetzung für eine hohe Qualität in der Arbeit.

## Netzwerke

Unter Netzwerkarbeit verstehen wir die enge und kooperative Zusammenarbeit mit Arbeitgebern, Wirtschafts- und Sozialverbänden, um eine direkte, unkomplizierte und zeitnahe Vermittlungsstruktur für arbeitssuchende Menschen zu gestalten.

## Zufriedenheit

Wir begegnen allen Menschen vorurteilsfrei und respektvoll, unabhängig von Herkunft, Wissensstand, Religion, Weltanschauung, Entwicklung, Geschlecht, Alter oder der sexuellen Identität.

Wir möchten die Anliegen zügig und mit Sorgfalt bearbeiten. Dabei sind die Rahmenbedingungen zu berücksichtigen. Wir möchten, dass unsere Entscheidungen für alle nachvollziehbar sind.

Wir identifizieren uns mit unseren Aufgaben und sind uns unserer Verantwortung bewusst. Durch gegenseitiges Vertrauen, Achtsamkeit und Transparenz, Teamwork, Flexibilität und einen offenen Kommunikationsstil, leisten wir einen wichtigen Beitrag zum Erfolg.

Jeder genießt den gleichen Respekt.